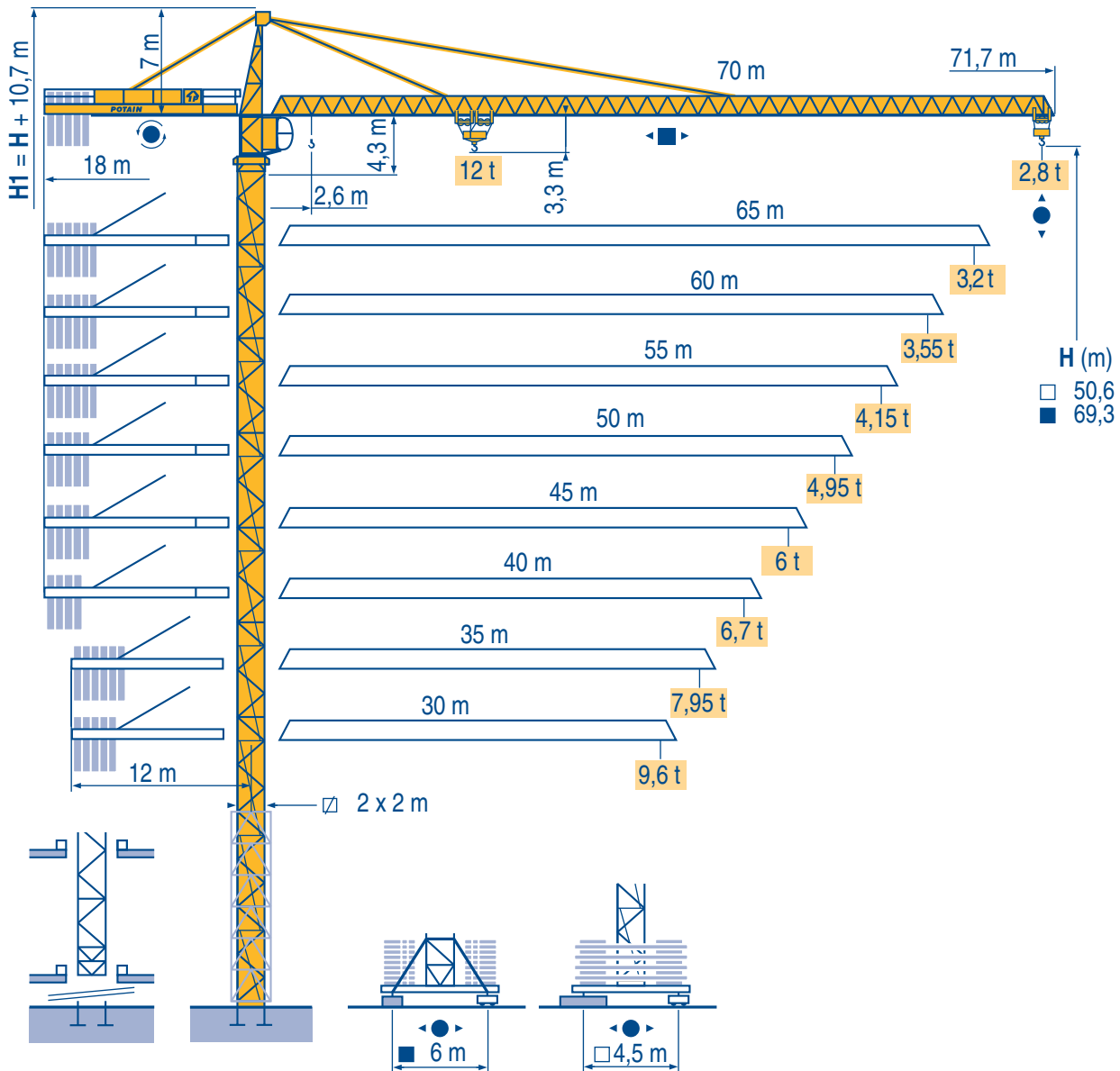


TOPKIT MD 285 B



- Igo HD
Igo M
HDM
- HDT
- GTMR
- CITY CRANE
- TOPKIT MD
MAXI MD
- MAXI TOPKIT
- Topless MDT
- MR

LTF 1

CE FEM 1.001-A3



Mat / Réactions
Maste / Eckdrücke



Masts / Reactions
Mástil / Reacciones

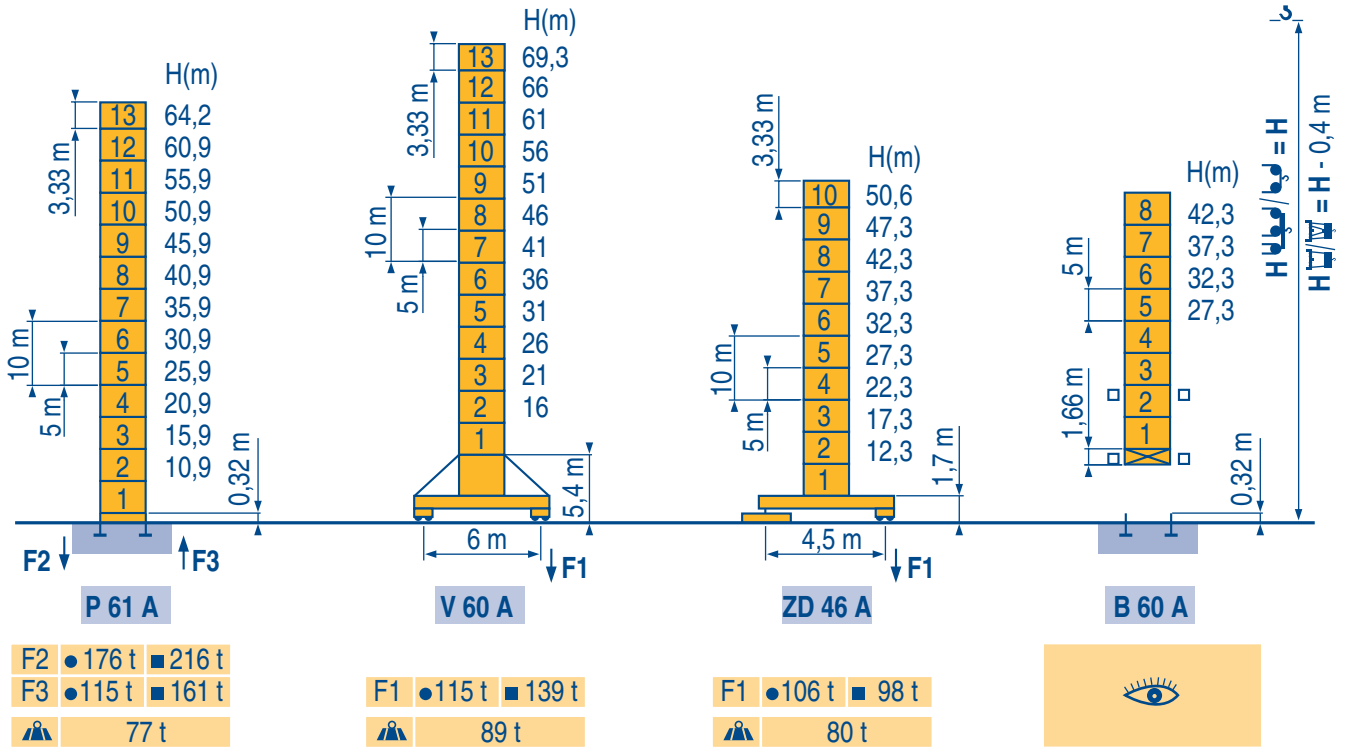


Torre / Reazioni
Tramo/Reacções



2 m
MD 285 B

30 m → 70 m



ZD 46 A



LTF 2



Voir
télescopage
sur dalles



Réactions en service

Réactions hors
service



A vide sans lest
(ni train de transport)
avec flèche et
hauteur maximum.



Siehe
Kletterkrane im
Gebäude

Reaktionskräfte in
Betrieb

Reaktionskräfte
außer Betrieb

Ohne Last, Ballast
(und Transportachse),
mit Maximalausleger
und Maximalhöhe.



See climbing
crane

Reactions in service

Reactions out of
service

Without load, ballast
(or transport axes),
with maximum jib and
maximum height.



Vea grua
trepadora

Reacciones en
servicio

Reacciones fuera de
servicio

Sin carga, sin lastre,
(ni tren de
transporte), flecha y
altura máxima.



Consultare
gru in cavedio

Reazioni in servizio

Reazioni fuori servizio

A vuoto, senza zavorra
(ne assali di trasporto)
con braccio massimo
e altezza massima.



Ver
telescopagem sobre
lages

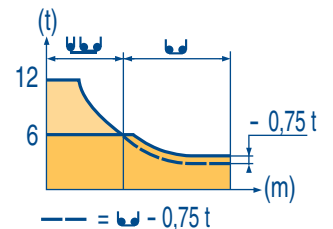
Reacções em serviço

Reacções fora de
serviço

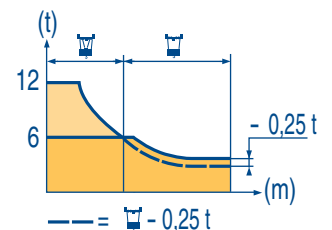
Sem carga (nem trem
de transporte)-
sem lastro com lança
e altura máximas.



70 m	3 ▶	19,4	20	22	25	27	30	32	33,9	38	40	42	45	47	50	52	55	57	60	62	65	67	70 m
▲▲▲		12	11,6	10,3	8,8	8	7	6,5	6	6	5,6	5,3	4,9	4,6	4,3	4,1	3,8	3,7	3,4	3,3	3,1	3	2,8 t
65 m	3 ▶	19,8	20	22	25	27	30	32	34,8	38,6	40	42	45	47	50	52	55	57	60	62	65 m		
▲▲▲		12	11,8	10,6	9,1	8,3	7,2	6,7	6	6	5,7	5,4	5	4,8	4,4	4,2	3,9	3,8	3,5	3,4	3,2 t		
60 m	3 ▶	19,8	20	22	25	27	30	32	34,9	38,7	40	42	45	47	50	52	55	57	60 m				
▲▲▲		12	11,9	10,6	9,1	8,3	7,3	6,7	6	6	5,8	5,5	5	4,8	4,4	4,2	4	3,8	3,55 t				
55 m	3 ▶	20,6	22	25	27	30	32	35	36,3	40,3	42	45	47	50	52	55 m							
▲▲▲		12	11,1	9,5	8,7	7,6	7,1	6,3	6	6	5,7	5,3	5	4,7	4,4	4,15 t							
50 m	3 ▶	21,7	22	25	27	30	32	35	37	38,3	42,4	45	47	50 m									
▲▲▲		12	11,8	10,1	9,2	8,1	7,5	6,7	6,3	6	6	5,6	5,3	4,95 t									
45 m	3 ▶	23,1	25	27	30	32	35	37	40	42	45 m												
▲▲▲		12	11	10	8,8	8,2	7,3	6,8	6,2	6	6 t												
40 m	3 ▶	24,7	25	27	30	32	35	37	40 m														
▲▲▲		12	11,8	10,8	9,5	8,8	7,9	7,4	6,7 t														
35 m	3 ▶	24,8	25	27	30	32	35 m																
▲▲▲		12	11,9	10,8	9,6	8,9	7,95 t																
30 m	3 ▶	24,8	25	27	30 m																		
▲▲▲		12	11,9	10,9	9,6 t																		



70 m	2,5 ▶	19,6	20	22	25	27	30	32	34,4	35,2	37	40	42	45	47	50	52	55	57	60	62	65	67	70 m
▲▲▲		12	11,7	10,5	9	8,2	7,2	6,6	6	6	5,6	5,1	4,8	4,4	4,1	3,8	3,6	3,3	3,1	2,9	2,7	2,5	2,4	2,25 t
65 m	2,5 ▶	19,8	20	22	25	27	30	32	35	35,8	37	40	42	45	47	50	52	55	57	60	62	65 m		
▲▲▲		12	11,9	10,6	9,1	8,3	7,3	6,7	6	6	5,8	5,2	4,9	4,5	4,2	3,9	3,7	3,4	3,2	3	2,8	2,65 t		
60 m	2,5 ▶	20	22	25	27	30	32	35,5	36,4	37	40	42	45	47	50	52	55	57	60 m					
▲▲▲		12	10,7	9,2	8,4	7,4	6,8	6	6	5,9	5,3	5	4,6	4,3	4	3,8	3,5	3,3	3,1 t					
55 m	2,5 ▶	20,8	22	25	27	30	32	35	37	37,8	40	42	45	47	50	52	55 m							
▲▲▲		12	11,2	9,7	8,8	7,8	7,2	6,4	6	6	5,6	5,3	4,8	4,6	4,2	4	3,7 t							
50 m	2,5 ▶	21,9	22	25	27	30	32	35	37	38,9	39,9	42	45	47	50 m									
▲▲▲		12	11,9	10,3	9,4	8,3	7,6	6,8	6,4	6	6	5,6	5,2	4,9	4,5 t									
45 m	2,5 ▶	23,4	25	27	30	32	35	37	40	41,5	42,6	45 m												
▲▲▲		12	11,1	10,1	8,9	8,3	7,4	6,9	6,3	6	6	5,6 t												
40 m	2,5 ▶	24,8	25	27	30	32	35	37	40 m															
▲▲▲		12	11,9	10,9	9,6	8,9	8	7,5	6,8 t															
35 m	2,5 ▶	25	27	30	32	35 m																		
▲▲▲		12	10,9	9,7	9	8,05 t																		
30 m	2,5 ▶	25	27	30 m																				
▲▲▲		12	11	9,7 t																				



Télescopage sur dalles
Kletterkrane im Gebäude



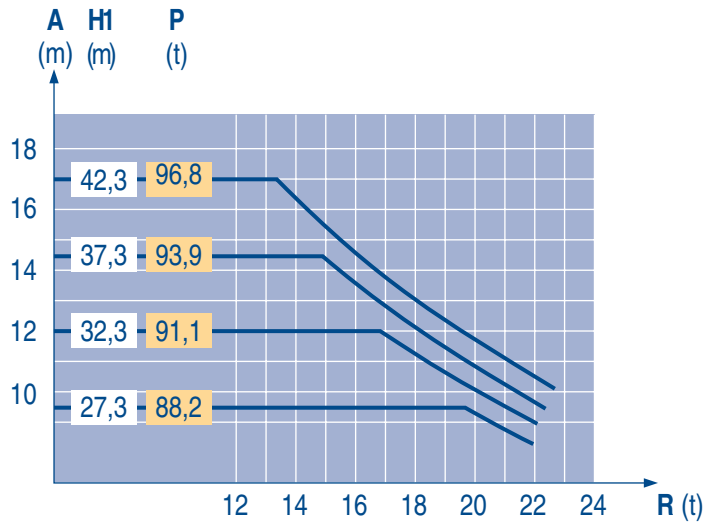
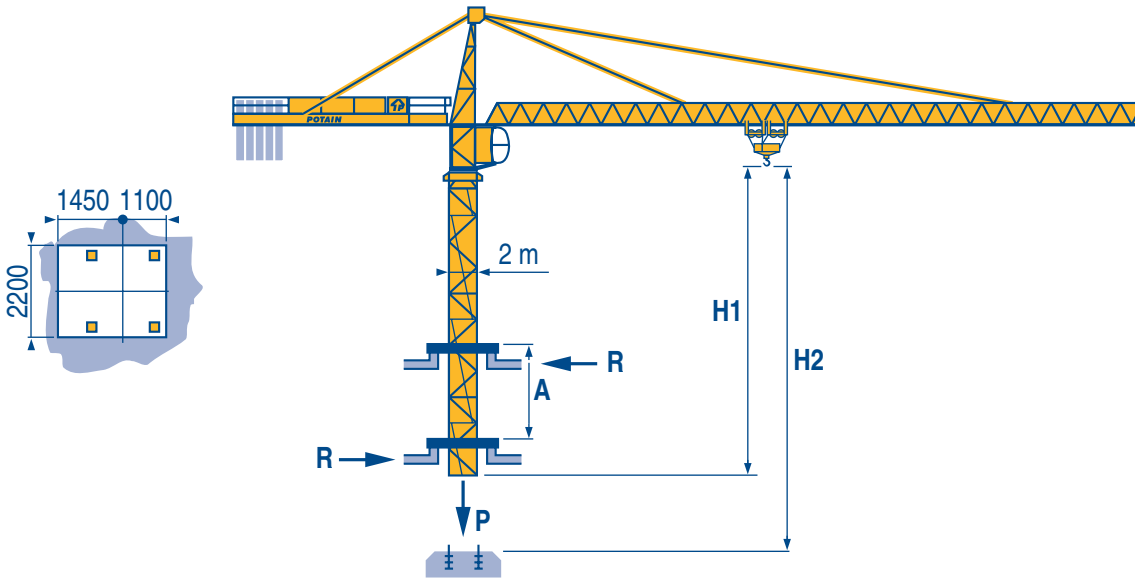
Climbing crane
Telescopage gruas trepadoras



Gru in cavedio
Telescopagem sobre lages



B 60 A



LTF1

A	Distance entre cadres	F	Abstand zwischen den Rahmen	D	Distance between collars	GB	Distancia entre marcos	E	Distanza fra i telai	I	Distância entre quadros	P
H1	Hauteur grue		Kranhöhe		Crane height		Altura grúa		Altezza gru		Altura da grua	
P	Poids de la grue (en service)		Krangewicht (in Betrieb)		Crane weight (in service)		Peso de la grúa (en servicio)		Peso della gru (in servizio)		Peso da grua (em serviço)	
R	Réaction horizontale		Horizontalkräfte		Horizontal reaction		Reaccion horizontal		Reazione orizzontale		Reacção horizontal	

Lest de contre-flèche
Gegenauslegerballast



Counter-jib ballast
Lastre de contra flecha



Contrappeso
Lastros da contra lança



	4 600 - 4 200 - 3 400 - 2 300 kg		4 200 - 700 kg		
	50 - 75 LVF		50 - 75 LVF	150 LCC	
		(kg)		(kg)	
70 m	18 m	27 600	18 m	26 600	25 900
65 m	18 m	24 900	18 m	24 500	23 100
60 m	18 m	23 000	18 m	23 100	21 700
55 m	18 m	22 600	18 m	22 400	21 000
50 m	18 m	20 700	18 m	21 000	18 900
45 m	18 m	18 000	18 m	18 200	16 100
40 m	18 m	16 100	18 m	16 100	14 000
35 m	12 m	27 600	12 m	26 600	25 900
30 m	12 m	20 700	12 m	21 000	18 900

LTF 2

Lest de base
Grundballast



Base ballast
Lastre de base



Zavorra di base
Lastros da base



	2 m	V 60 A	H (m)	69,3	66	61	56	51	46	41	36	31	26	21	16
			(t)	108	96	72	60	60	60	60	48	48	48	48	48
	2 m	ZD 46 A	H (m)	50,6	47,3	42,3	37,3	32,3	27,3	22,3	17,3	12,3			
			(t)	90	90	90	90	90	90	90	90	90	90		

LTF 1

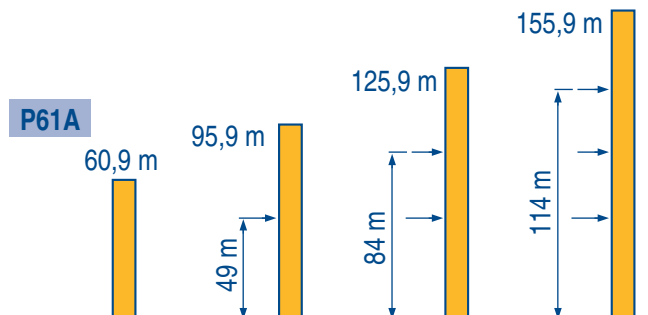
Ancrages
Verankerungen











Anchorage
Anclaje





Ancoraggio
Ancoragem

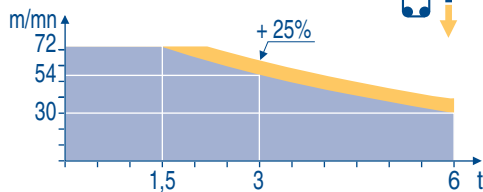


LTF 1

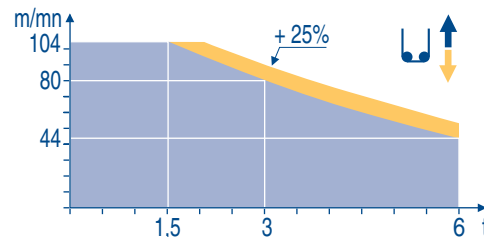
		↕ ↑							↕↕ ↑					ch - PS hp	kW												
	50 LVF 30 Optima	m/min	2,4	→	9,6	→	30	→	38	→	54	→	72	1,2	→	4,8	→	15	→	19	→	27	→	36	50	37	312 m
		t	6	6	6	4,5	3	1,5	12	12	12	9	6	3													
	75 LVF 30 Optima	m/min	3,6	→	14	→	44	→	56	→	80	→	104	1,8	→	7	→	22	→	28	→	40	→	52	75	55	570 m
		t	6	6	6	4,5	3	1,5	12	12	12	9	6	3													
	150 LCC 30	m/min	86	→	103	→	129	→	172	→	206	43	→	52	→	65	→	86	→	103	150	110	652 m				
		t	6	4,5	3	1,5	0,75	12	9	6	3	1,5															
	6 DVF 4	m/min	0 → 50 (12 t) 0 → 100 (6 t) 0 → 120 (3 t)										5,5	4													
	RVF 162 Optima	tr/min U/min rpm	0 → 0,7										2 x 7,5	2 x 5,5													
	RT 443 A1 2V	m/min	15 - 30										4 x 5	4 x 3,7													
	RT 544 A1 2V R ≥ 13 m	m/min	13,5 - 27										4 x 7	4 x 5,2													

CEI 38		IEC 38	STANDARD	kVA	PILOT	
400 V (+6% -10%) 50 Hz			50 LVF : 75 kVA 75 LVF : 100 kVA 150 LCC : 175 kVA		50 LVF : 75 kVA 75 LVF : 100 kVA 150 LCC : 175 kVA	2000/14







50 LVF 30
Optima



75 LVF 30
Optima



LTF 2

	Levage	F	Heben	D	Hoisting	GB	Elevación	E	Sollevamento	I	Elevação	P
	Distribution		Katzfahren		Trolleying		Distribución		Distribuzione		Distribuição	
	Orientation		Schwenken		Slewing		Orientación		Rotazione		Rotação	
	Conforme aux directives CEE sur le niveau acoustique		Gemäss EWG-Richtlinien für den Schall-Leistungspegel		In compliance with the EEC Instructions on noise level		Conforme con las directivas CEE sobre el nivel acústico		Conforme alle direttive CEE sul livello acustico		Conforme as directivas CEE sobre o nível acústico	
	Fonction Dialog Pilot possible		Funktion Dialog Pilot möglich		Dialog Pilot function possible		Funcion Dialog Pilot Posible		Possibilità di funzione Dialog Pilot		Função Dialog Pilot possível	
	Nous consulter		Auf Anfrage		Consult us		Consultarnos		Consultateci		Consultar-nos	

Document commercial non contractuel. Pour toute information technique se référer à la notice correspondante

Unverbindliches Vertriebsdokument. Für technische Informationen, siehe die entsprechenden Anweisungen.

This commercial document is not legally binding. For any technical information, please refer to the corresponding instructions.

Documento comercial no contractual. Para cualquier información técnica, ver la noticia correspondiente.

Documento commerciale non vincolante, per tutte le informazioni tecniche fare riferimento al catalogo istruzioni

Documento comercial não contratual. Para qualquer informação técnica complementar consultar as respectivas instruções

