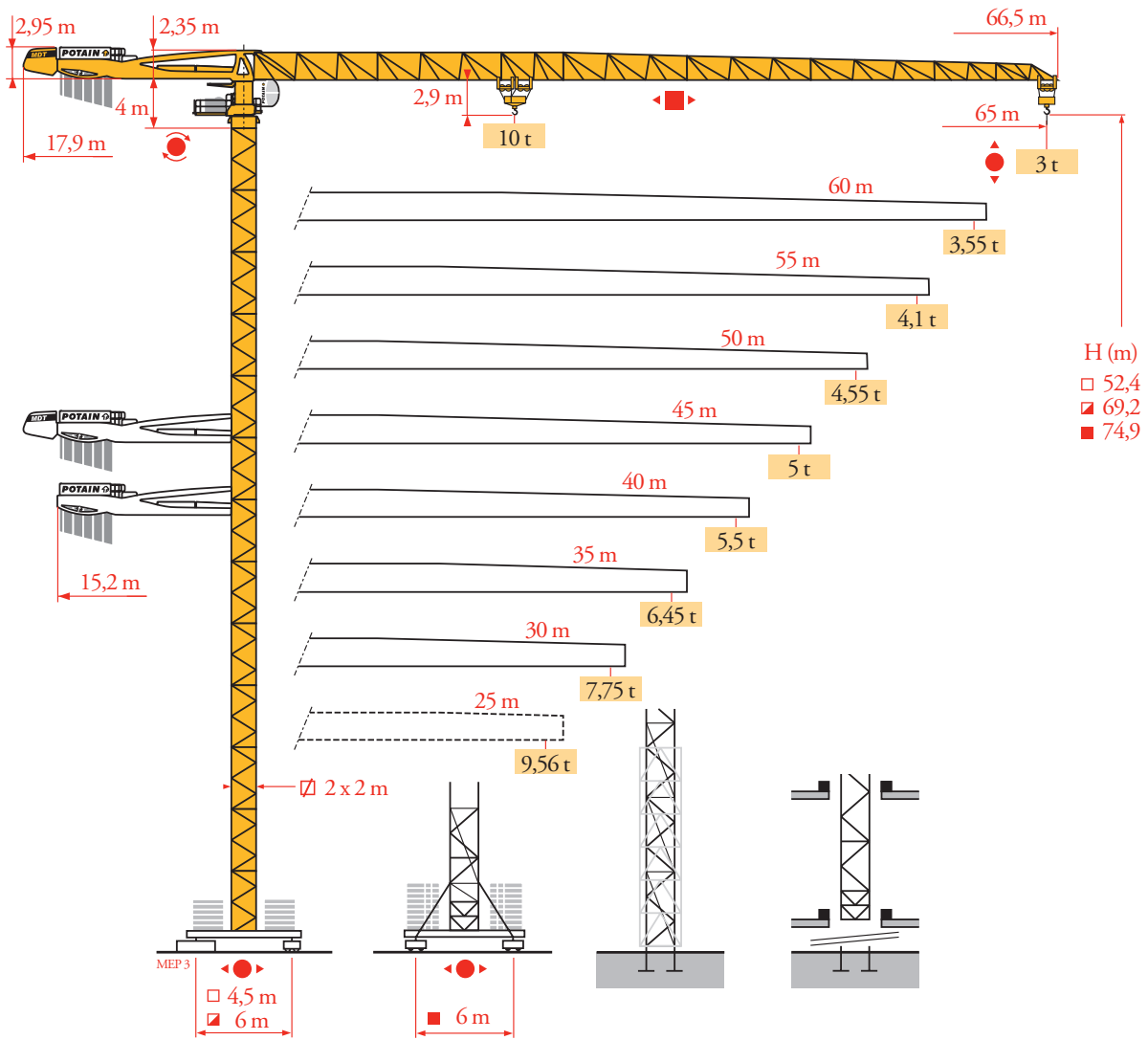


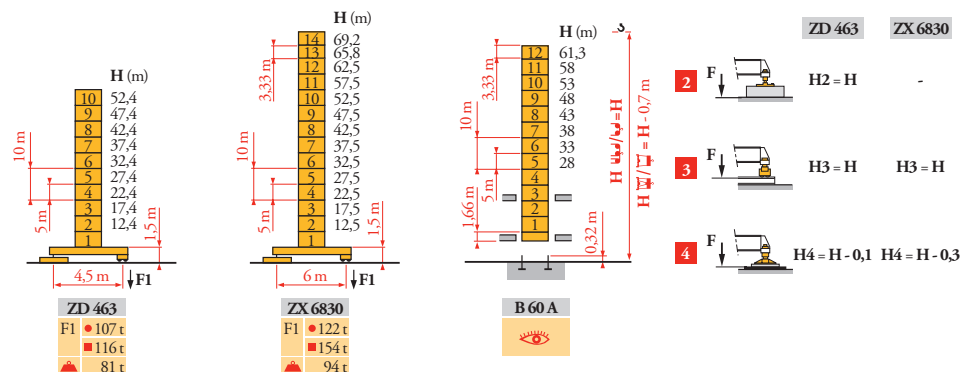
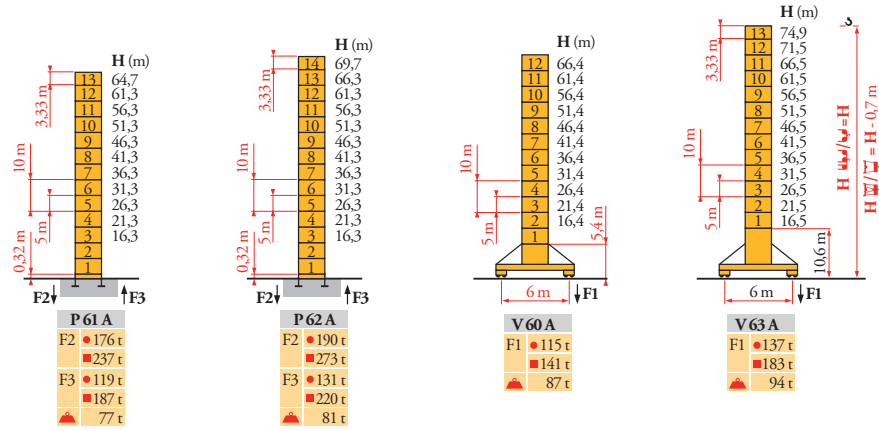
Potain MDT 268 J₁₀



Mat / Réactions
 Maste / Eckdrücke
 Masts / Reactions
 Mástil /
 Reacciones
 Torre / Reazioni
 Tramo / Reaçções
 Композиции
 башни / Реакции

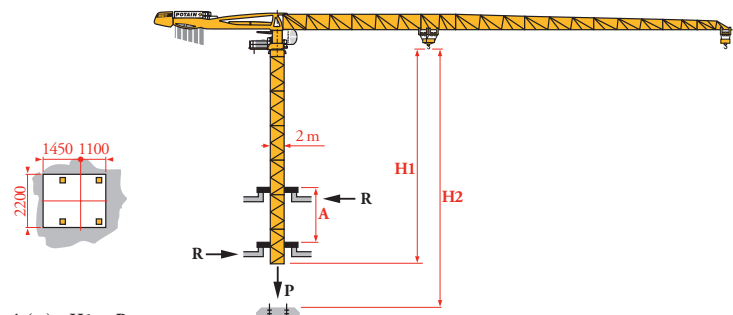
2 m

MEP3

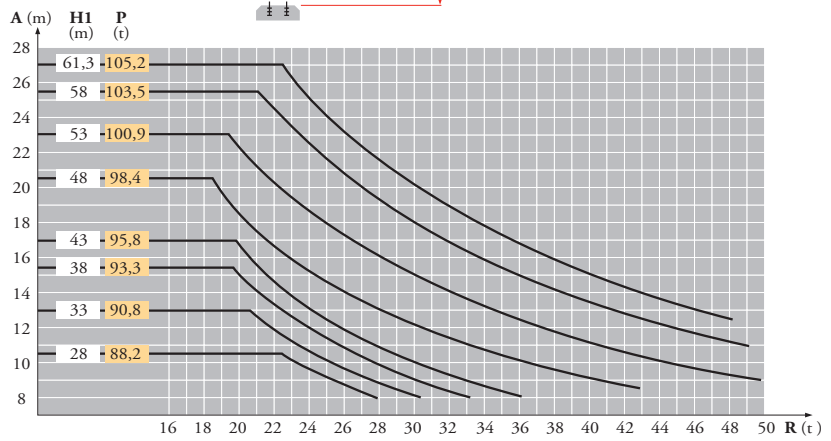


Télescopage sur dalles
 Kletterkrane im Gebäude
 Climbing crane
 Telescopage gruas trepadoras
 Gru in cavedio
 Telescopagem sobre lages
 Кран, ползущий внутри здания

MEP4



B 60 A



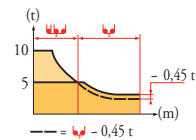
- FR** Réactions en service
- FR** Réactions hors service
- FR** A vide sans lest (ni train de transport) avec flèche et hauteur maximum
- FR** Nous consulter
- DE** Reaktionskräfte in Betrieb
- DE** Reaktionskräfte außer Betrieb
- DE** Ohne Last, Ballast (und Transportachse), mit Maximalausleger und Maximalhöhe
- DE** Auf Anfrage
- EN** Reactions in service
- EN** Reactions out of service
- EN** Without load, ballast (or transport axes), with maximum jib and maximum height
- EN** Consult us
- ES** Reacciones en servicio
- ES** Reacciones fuera de servicio
- ES** Sin carga, sin lastre, (ni tren de transporte), flecha y altura máxima
- ES** Consultarnos
- IT** Reazioni in servizio
- IT** Reazioni fuori servizio
- IT** A vuoto, senza zavorra (ne assali di trasporto) con braccio massimo e altezza massima
- IT** Consultateci
- PT** Reaçções em serviço
- PT** Reaçções fora de serviço
- PT** Sem carga (nem trem de transporte)- sem lastro com lança e altura máximas
- PT** Consultar-nos
- RU** Реакции при работе
- RU** Реакции в покое
- RU** Вес без груза, балласта (или транспортных осей), с максимальной длиной стрелы и максимальной высотой
- RU** Проконсультируйтесь у нас

Courbes de charges
Lastkurven
Load diagrams
Curvas de cargas
Curve di carico
Curva de cargas
Диаграммы грузоподъемностей

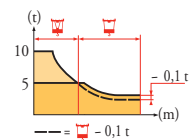
MEP4



| | | | | | | | | | | | | | | | | | | | | | |
|------|-------|------|------|-----|------|-----|------|-----|-----|------|------|------|------|-----|-----|-----|-----|------|-----|----|---|
| 65 m | 3,1 ▶ | 21,9 | 22 | 25 | 27 | 30 | 32 | 35 | 37 | 39,3 | 42,2 | 45 | 47 | 50 | 52 | 55 | 57 | 60 | 62 | 65 | m |
| ▲▲▲▲ | | 10 | 9,9 | 8,6 | 7,8 | 6,9 | 6,4 | 5,8 | 5,4 | 5 | 5 | 4,6 | 4,4 | 4,1 | 3,9 | 3,7 | 3,5 | 3,3 | 3,2 | 3 | τ |
| 60 m | 3,1 ▶ | 23,2 | 25 | 27 | 30 | 32 | 35 | 37 | 40 | 41,6 | 44,8 | 45 | 47 | 50 | 52 | 55 | 57 | 60 | 62 | 65 | m |
| ▲▲▲▲ | | 10 | 9,2 | 8,4 | 7,4 | 6,9 | 6,2 | 5,8 | 5,3 | 5 | 5 | 5 | 4,7 | 4,4 | 4,2 | 3,9 | 3,8 | 3,55 | | | τ |
| 55 m | 3,1 ▶ | 23,9 | 25 | 27 | 30 | 32 | 35 | 37 | 40 | 42 | 43,2 | 46,3 | 47 | 50 | 52 | 55 | | | | | m |
| ▲▲▲▲ | | 10 | 9,5 | 8,7 | 7,7 | 7,1 | 6,4 | 6 | 5,5 | 5,2 | 5 | 5 | 4,9 | 4,6 | 4,4 | 4,1 | | | | | τ |
| 50 m | 3,1 ▶ | 23,8 | 25 | 27 | 30 | 32 | 35 | 37 | 40 | 42,9 | 46 | 47 | 50 | | | | | | | | m |
| ▲▲▲▲ | | 10 | 9,4 | 8,7 | 7,7 | 7,1 | 6,4 | 6 | 5,5 | 5 | 5 | 4,9 | 4,55 | | | | | | | | τ |
| 45 m | 3,1 ▶ | 23,9 | 25 | 27 | 30 | 32 | 35 | 37 | 40 | 43 | 45 | | | | | | | | | | m |
| ▲▲▲▲ | | 10 | 9,5 | 8,7 | 7,7 | 7,1 | 6,4 | 6 | 5,5 | 5 | 5 | | | | | | | | | | τ |
| 40 m | 3,1 ▶ | 24 | 25 | 27 | 30 | 32 | 35 | 37 | 40 | | | | | | | | | | | | m |
| ▲▲▲▲ | | 10 | 9,5 | 8,7 | 7,7 | 7,2 | 6,5 | 6 | 5,5 | | | | | | | | | | | | τ |
| 35 m | 3,1 ▶ | 24 | 25 | 27 | 30 | 32 | 35 | | | | | | | | | | | | | | m |
| ▲▲▲▲ | | 10 | 9,5 | 8,7 | 7,7 | 7,2 | 6,45 | | | | | | | | | | | | | | τ |
| 30 m | 3,1 ▶ | 24 | 25 | 27 | 30 | | | | | | | | | | | | | | | | m |
| ▲▲▲▲ | | 10 | 9,6 | 8,8 | 7,75 | | | | | | | | | | | | | | | | τ |
| 25 m | 3,1 ▶ | 24 | 25 | | | | | | | | | | | | | | | | | | m |
| ▲▲▲▲ | | 10 | 9,56 | | | | | | | | | | | | | | | | | | τ |



| | | | | | | | | | | | | | | | | | | | | | | |
|------|-------|------|------|-----|------|-----|------|-----|------|------|------|------|-----|------|-----|-----|-----|-----|-----|----|-----|---|
| 65 m | 2,4 ▶ | 22,4 | 25 | 27 | 30 | 32 | 35 | 37 | 40 | 40,3 | 41,1 | 42 | 45 | 47 | 50 | 52 | 55 | 57 | 60 | 62 | 65 | m |
| ▲▲▲▲ | | 10 | 8,8 | 8,1 | 7,1 | 6,6 | 5,9 | 5,6 | 5 | 5 | 5 | 4,9 | 4,5 | 4,2 | 3,9 | 3,7 | 3,5 | 3,3 | 3,1 | 3 | 2,8 | τ |
| 60 m | 2,4 ▶ | 23,4 | 25 | 27 | 30 | 32 | 35 | 37 | 40 | 42 | 42,2 | 42,9 | 45 | 47 | 50 | 52 | 55 | 57 | 60 | | | m |
| ▲▲▲▲ | | 10 | 9,3 | 8,5 | 7,5 | 7,0 | 6,3 | 5,9 | 5,3 | 5 | 5 | 5 | 4,7 | 4,5 | 4,2 | 4 | 3,7 | 3,5 | 3,3 | | | τ |
| 55 m | 2,4 ▶ | 24,2 | 25 | 27 | 30 | 32 | 35 | 37 | 40 | 42 | 43,9 | 44,8 | 45 | 47 | 50 | 52 | 55 | | | | | m |
| ▲▲▲▲ | | 10 | 9,6 | 8,8 | 7,8 | 7,3 | 6,6 | 6,1 | 5,6 | 5,3 | 5 | 5 | 5 | 4,7 | 4,4 | 4,2 | 3,9 | | | | | τ |
| 50 m | 2,4 ▶ | 24,1 | 25 | 27 | 30 | 32 | 35 | 37 | 40 | 43,7 | 44,5 | 45 | 47 | 50 | | | | | | | | m |
| ▲▲▲▲ | | 10 | 9,6 | 8,8 | 7,8 | 7,2 | 6,5 | 6,1 | 5,6 | 5 | 5 | 4,9 | 4,7 | 4,35 | | | | | | | | τ |
| 45 m | 2,4 ▶ | 24,1 | 25 | 27 | 30 | 32 | 35 | 37 | 40 | 43,8 | 44,6 | 45 | | | | | | | | | | m |
| ▲▲▲▲ | | 10 | 9,6 | 8,8 | 7,8 | 7,2 | 6,5 | 6,1 | 5,6 | 5 | 5 | 4,95 | | | | | | | | | | τ |
| 40 m | 2,4 ▶ | 24,1 | 25 | 27 | 30 | 32 | 35 | 37 | 40 | | | | | | | | | | | | | m |
| ▲▲▲▲ | | 10 | 9,6 | 8,8 | 7,8 | 7,2 | 6,5 | 6,1 | 5,58 | | | | | | | | | | | | | τ |
| 35 m | 2,4 ▶ | 24,2 | 25 | 27 | 30 | 32 | 35 | | | | | | | | | | | | | | | m |
| ▲▲▲▲ | | 10 | 9,6 | 8,8 | 7,8 | 7,3 | 6,55 | | | | | | | | | | | | | | | τ |
| 30 m | 2,4 ▶ | 24,3 | 25 | 27 | 30 | | | | | | | | | | | | | | | | | m |
| ▲▲▲▲ | | 10 | 9,7 | 8,9 | 7,85 | | | | | | | | | | | | | | | | | τ |
| 25 m | 2,4 ▶ | 24,3 | 25 | | | | | | | | | | | | | | | | | | | m |
| ▲▲▲▲ | | 10 | 9,67 | | | | | | | | | | | | | | | | | | | τ |



Lest de contre-flèche
Gegenauslegerballast
Counter-jib ballast
Lastre de contra flecha
Contrappeso
Lastros da contra lança
Балласт на консоли

MEP4

| | | |
|------|--------------------------------|--------|
| | 4 600 kg - 3 070 kg - 1 530 kg | |
| ▲▲▲▲ | | (kg) |
| 65 m | | 24 530 |
| 60 m | | 24 530 |
| 55 m | | 23 000 |
| 50 m | | 19 930 |
| 45 m | | 19 930 |
| 40 m | | 18 400 |
| 35 m | | 16 870 |
| 30 m | | 15 330 |
| 25 m | | 13 800 |

Lest de base
Grundballast
Base ballast
Lastre de base
Zavorra di base
Lastros da base
Базовый балласт

MEP4

| | | | | | | | | | | | | | | | | | |
|-----|---------|---|-------|------|------|------|------|------|------|------|------|------|------|------|------|------|-----|
| 2 m | V 60 A | ▶ | H (m) | 66,4 | 61,4 | 56,4 | 51,4 | 46,4 | 41,4 | 36,4 | 31,4 | 26,4 | 21,4 | 16,4 | | | |
| | | | | (t) | 132 | 96 | 72 | 48 | 36 | 36 | 36 | 36 | 36 | 36 | 36 | 36 | |
| 2 m | V 63 A | ▶ | H (m) | 74,9 | 71,5 | 66,5 | 61,5 | 56,5 | 51,5 | 46,5 | 41,5 | 36,5 | 31,5 | 26,5 | 21,5 | | |
| | | | | (t) | 180 | 168 | 132 | 108 | 72 | 48 | 36 | 36 | 36 | 36 | 36 | 36 | |
| 2 m | ZD 463 | ▶ | H (m) | 52,4 | 47,4 | 42,4 | 37,4 | 32,4 | 27,4 | 22,4 | 17,4 | 12,4 | 7,4 | | | | |
| | | | | (t) | 95 | 80 | 80 | 80 | 80 | 80 | 80 | 80 | 80 | 80 | | | |
| 2 m | ZX 6830 | ▶ | H (m) | 69,2 | 65,8 | 62,5 | 57,5 | 52,5 | 47,5 | 42,5 | 37,5 | 32,5 | 27,5 | 22,5 | 17,5 | 12,5 | 7,5 |
| | | | | (t) | 141 | 121 | 101 | 71 | 41 | 41 | 41 | 41 | 41 | 41 | 41 | 41 | 41 |

FR

A Distance entre cadres

DE

Abstand zwischen den Rahmen

EN

Distance between collars

ES

Distancia entra marcos

IT

Distanza fra i telai

PT

Distância entre quadros

RU

Расстояние между рамками крепления

H1

Hauteur grue

Kranhöhe

Crane height

Altura grúa

Altezza gru

Altura da grua

Высота крана

P

Poids de la grue(en service)

Krangewicht (in Betrieb)

Crane weight (in service)

Peso de la grúa (en servicio)

Peso della gru (in servizio)

Peso da grua (em serviço)

Вес крана (при работе)

R

Réaction horizontale

Horizontalkräfte

Horizontal reaction

Reaccion horizontal

Reazione orizzontale

Reacção horizontal

Горизонтальные реакции

👁️

Voir télescopage sur dalles

Siehe Kletterkrane im Gebäude

See climbing crane

Veja grua trepadora

Consultare gru in caviedo lages

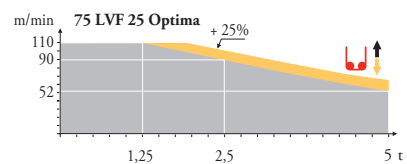
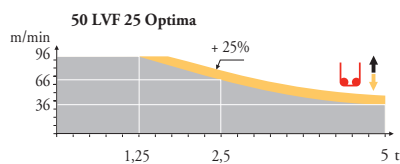
Ver telescopagem sobre lages

См. кран, ползущий внутри здания

Mécanismes
Antriebe
Mechanisms
Mecanismos
Meccanismi
Mecanismos
Механизмы

MEP 4

| | | 50 LVF 25 Optima | | | | | | 75 LVF 25 Optima | | | | | | ch - PS | kW | | |
|---|------------------|---|--------|----|------|-----|------|------------------|----|----|-----|----|-----------------------------------|---------|---------|-------|--|
| | | m/min | | | | | | m/min | | | | | | hp | | | |
| ↑ | 50 LVF 25 Optima | 3,2 | 12 | 36 | 46 | 66 | 96 | 1,6 | 6 | 18 | 23 | 33 | 48 | 50 | 37 | 557 m | |
| | | 5 | 5 | 5 | 3,75 | 2,5 | 1,25 | 10 | 10 | 10 | 7,5 | 5 | 2,5 | | | | |
| ↔ | 75 LVF 25 Optima | 4 | 14 | 52 | 66 | 90 | 110 | 2 | 7 | 26 | 33 | 45 | 55 | 75 | 55 | 895 m | |
| | | 5 | 5 | 5 | 3,75 | 2,5 | 1,25 | 10 | 10 | 10 | 7,5 | 5 | 2,5 | | | | |
| ↻ | RVF 162 Optima + | tr/min U/min - rpm | | | | | | | | | | | 2 x 7,5 | 2 x 5,5 | | | |
| ↔ | 6 DVF 4 | 0 → 50 (10 t) - 0 → 100 (5 t) - 0 → 120 (2,5 t) | | | | | | | | | | | 5,5 | 4 | | | |
| ↻ | V 60 A | RT 544 | m/min | | | | | | | | | | | 4 x 7 | 4 x 5,2 | | |
| | | A1 - 2V | | | | | | | | | | | | | | | |
| | | R ≥ 13 m | | | | | | | | | | | | | | | |
| ↻ | V 63 A | | i | | | | | | | | | | | | | | |
| ↻ | | | | | | | | | | | | | | | | | |
| ↻ | ZD 463 | RT 443 | m/min | | | | | | | | | | | 4 x 5 | 4 x 3,7 | | |
| | | A1 - 2V | | | | | | | | | | | | | | | |
| ↻ | ZX 6830 | RT 664 | m/min | | | | | | | | | | | 6 x 7 | 6 x 5,2 | | |
| | | A2B - 2V | | | | | | | | | | | | | | | |
| | | CEI 38 | IEC 38 | | kVA | | | | | | | | | | | | |
| | | 400 V (+6% -10%) | | | | | | | | | | | 50 LVF: 75 kVA 75 LVF: 100 kVA | | | | |



FR
Levage
Distribution
Orientation
Translation

DE
Heben
Katzfahren
Schwenken
Kranfahren

EN
Hoisting
Trolleying
Slewing
Travelling

ES
Elevación
Distribución
Orientación
Traslación

IT
Sollevamento
Distribuzione
Rotazione
Traslazione

PT
Elevação
Distribuição
Rotação
Translação

RU
Подъем
Перемещение каретки
Поворот
Перемещение крана



Document commercial non contractuel. Pour toute information technique se référer à la notice correspondante.

Unverbindliches Vertriebsdokument. Für technische Informationen, siehe die entsprechenden Anweisungen.

This commercial document is not legally binding. For any technical information, please refer to the corresponding instructions.

Documento comercial no contractual. Para cualquier información técnica, ver la noticia correspondiente.

Documento commerciale non vincolante, per tutte le informazioni tecniche fare riferimento al catalogo istruzioni.

Documento comercial não contratual. Para qualquer informação técnica complementar consultar as respectivas instruções.

Этот коммерческий документ не является юридически обязательным. Для получения технической информации, см. соответствующие инструкции.



Manitowoc - Americas - World Headquarters
2400 S. 44th Street • Manitowoc • WI 54220 USA
Tel: +1 920 684 4410 • Fax: +1 920 652 9778

Manitowoc - Europe, Middle East & Africa
Manitowoc France SAS
18, rue de Charbonnières B.P. 173 • 69132 ECULLY Cedex • FRANCE
Tel: +33 (0)4 72 18 20 20 • Fax: +33 (0)4 72 18 20 00

Manitowoc - Asia Pacific
16F Xu Hui Yuan Building,
1089 Zhongshan No.2 Road (S) • Shanghai 200030 China
Tel: +86 21 6457 0066 • Fax: +86 21 6457 4955